

## 第24回やまびこカップスピードスケート競技会

### 要 項

- 1 主旨 日頃の練習の成果を確かめ、競技力向上と底辺拡大を図る。
- 2 主催 (株)やまびこスケートの森
- 3 共催 岡谷市 岡谷市教育委員会 (公財)岡谷市体育協会 岡谷市民新聞社
- 4 後援 長野県スケート連盟
- 5 主管 岡谷スケート協会
- 6 期日 令和元年12月1日(日)
 

開場・受付	6:00	
公式練習	7:00~7:35	(小学生・中学生・一般合同)
監督会議	7:15	(放送棟)
開会式	7:50	(管理棟前)
競技開始	8:30	
閉会式	競技終了後	※天候により、日程を変更する場合がある
- 7 会場 岡谷市やまびこ国際スケートセンター  
岡谷市字内山 4769-14 TEL: 0266-24-5210
- 8 競技種目
 

小学生1年男子 500m	小学生1年女子 500m	小学生2年男子 500m
小学生2年女子 500m	小学生3年男子 500m	小学生3年女子 500m
小学生4年男子 500m	小学生4年女子 500m	小学生5年男子 500m
小学生5年女子 500m	小学生6年男子 500m	小学生6年女子 500m
小学生1~4年男子 1000m	小学生1~4年女子 1000m	小学生5~6年男子 1000m
小学生5~6年女子 1000m	小学生5~6年男子 1500m	小学生5~6年女子 1500m
中学生男子 500m	中学生女子 500m	中学生男子 1000m
中学生女子 1000m	中学生男子 1500m	中学生女子 1500m
一般男子 500m	一般女子 500m	一般男子 1000m
一般女子 1000m	園児男女混合 100m (オープン競技)	

※申込者が5名以下の種目は行わない。
- 9 競技方法
  - (1) (公財)日本スケート連盟シングルトラックスピードスケート競技規則及び本大会要項による。
  - (2) トラックは、競技規則に規定する標準シングルトラックCタイプとする。
  - (3) 男女とも、1名2種目以内選択の距離別競技とする。ただし、園児は除く。
  - (4) 競技は、オープンタイムレースにより順位を決定する。
  - (5) 園児男女混合100mはオープン競技とする。
  - (6) 組合せは、事務局責任抽選とする。
- 10 表彰
  - (1) 各種目とも、男女各1位から3位までに賞状及びメダルを、4位から6位までに賞状を授与する。  
(一般、園児男女混合は賞状のみ)
  - (2) 園児には全員に賞状を授与する。
  - (3) 男女各1名に最優秀賞(市民新聞社賞)を授与する。
- 11 参加資格
 

[小学生・中学生]	小学校・中学校に在学する、児童・生徒
[一般]	資格を問わない
[園児]	保育園・幼稚園に在園する園児
- 12 参加申込
  - (1) 所定の参加申込書により、参加料(現金書留可)・親権者の承諾書を添えて団体ごと申し込むこと。
  - (2) 申込締切日 令和元年11月6日(水) 必着
  - (3) 申込先 〒394-0055 長野県岡谷市字内山4769-14  
やまびこスケートの森アイスアリーナ内やまびこカップ大会事務局  
TEL: 0266-24-2494 FAX: 0266-24-1198
  - (4) 参加料 1人 2,500円(保険料含) 保育園児は、1名 500円(保険料)
  - (5) 申込み締切後は、いかなる場合も納められた参加料を返金しない。
  - (6) 参加申込みにかかる個人情報、個人情報の保護に関する法律・関連法令を厳守し、競技運営以外の目的には使用しない。
- 13 その他 (連絡事項)
  - (1) 大会参加については、保護者が責任を持って引率すること。
  - (2) 大会中の事故等については、応急処置のみとし責任を負わない。
  - (3) 表彰式は管理棟前(雨天の場合は1階ロビー)で行う。
  - (4) 表彰は放送で連絡し、随時行うので選手はすみやかに集合すること。
  - (5) 記録発表はアナウンス及び管理棟外の掲示のみとし、プロトコルは配布しない。
  - (6) 本大会はバッジテストを併用する。(申請はゴール横の放送棟2階で競技終了時まで受付ける)



大会長 殿

スピードスケート競技会参加申込書

大会名	第24回やまびこカップスピードスケート競技会		
登録番号		都・道・府・県 スケート連盟	
フリガナ		性別	生年月日
氏名		男・女	S・H 年 月 日
住所	〒  電話番号 ( )		
学校名 (所属)		学年	
親権者承諾書	上記競技会に参加することを親権者として承諾いたします。 親権者署名 印		
備考			

※出場する種目の個人票の太枠内を記入すること

※女子は朱書すること

※切り取らずに提出すること

個人票	男・女	500m (一般500m ・ 園児100m)			
	氏名	学校名(所属)	学年	バッジテスト	ベストタイム
		園・小・中	年	級	・ ・

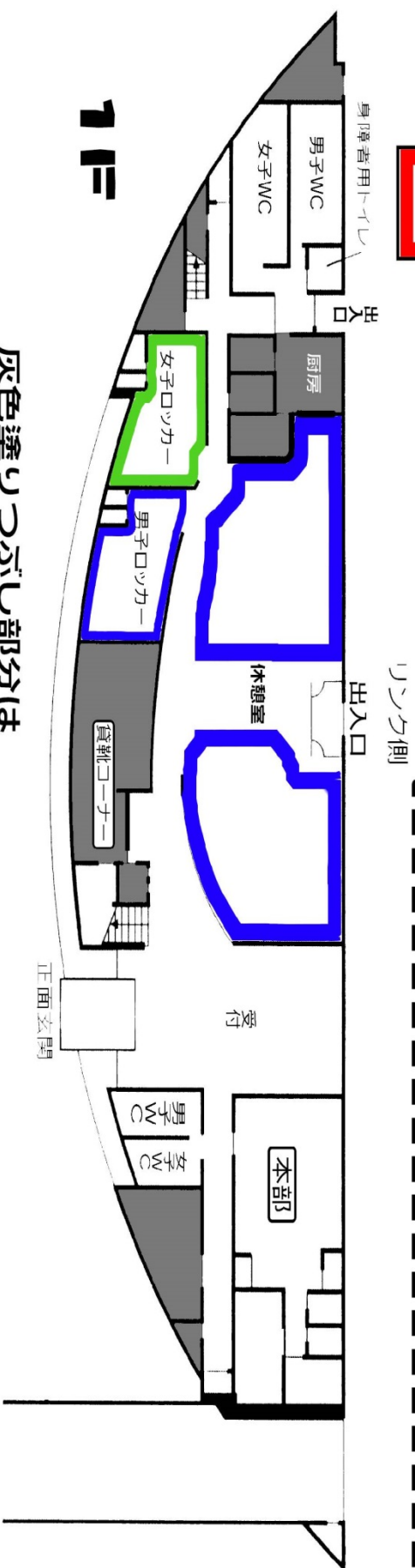
個人票	男・女	1000m (一般1000m)			
	氏名	学校名(所属)	学年	バッジテスト	ベストタイム
		小・中	年	級	・ ・

個人票	男・女	1500m			
	氏名	学校名	学年	バッジテスト	ベストタイム
		小・中	年	級	・ ・

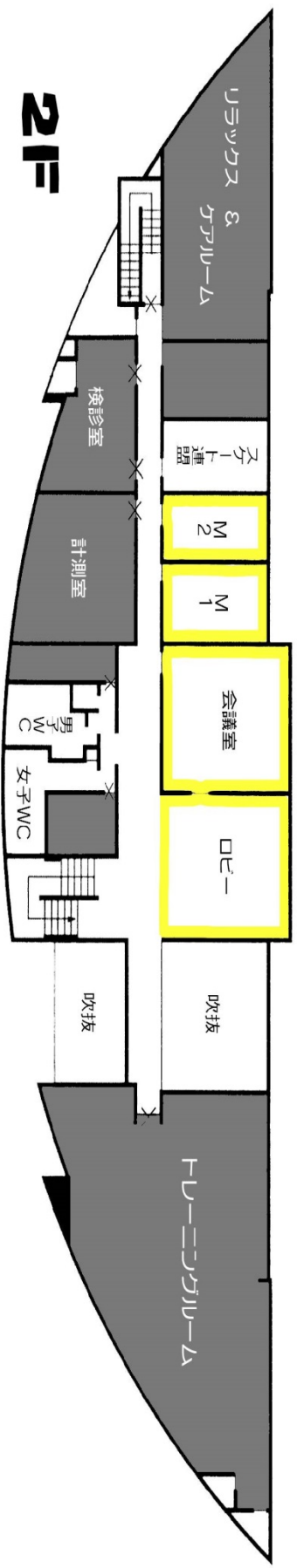
# 〈控え室〉



- 北信：リラクサイド プラザ
- 中信：リラクサイド プラザ
- 東信：管理棟2F ロビー、会議室、M1、M2
- 南信：管理棟1F 休憩室、男子ロッカー室
- 県外：女子ロッカー室



灰色塗りつぶし部分は  
立ち入り禁止



使用にあたってはそれぞれの地区で譲り合ってください。