

第18回やまびこカップスピードスケート競技会

要 項

- 1 主旨 日頃の練習の成果を確かめ、競技力向上と底辺拡大を図る。
- 2 主催 (株)やまびこスケートの森
- 3 共催 岡谷市 岡谷市教育委員会 (公財)岡谷市体育協会 岡谷市民新聞社 岡谷スケート協会
- 4 後援 長野県スケート連盟
- 5 主管 (株)やまびこスケートの森
- 6 期日 平成25年12月1日(日)
開場・受付 6:00
公式練習 7:00~7:45 (小学生・中学生合同)
監督会議 7:20 (放送棟)
開会式 8:00 (管理棟前)
競技開始 8:45
閉会式 競技終了後
※天候により、日程を変更する場合がある。
- 7 会場 岡谷市やまびこ国際スケートセンター
岡谷市字内山 4769-14 TEL: 0266-24-5210
- 8 競技種目 小学生1年男子 500m 小学生1年女子 500m 小学生2年男子 500m
小学生2年女子 500m 小学生3年男子 500m 小学生3年女子 500m
小学生4年男子 500m 小学生4年女子 500m 小学生5年男子 500m
小学生5年女子 500m 小学生6年男子 500m 小学生6年女子 500m
小学生1~4年男子 1000m 小学生1~4年女子 1000m 小学生5~6年男子 1000m
小学生5~6年女子 1000m 小学生5~6年男子 1500m 小学生5~6年女子 1500m
中学生男子 500m 中学生女子 500m 中学生男子 1000m
中学生女子 1000m 中学生男子 1500m 中学生女子 1500m
園児男女混合 100m (オープン競技) ※申込者が5名以下の種目は行わない。
- 9 競技方法 (1) (公財)日本スケート連盟シングルトラックスピードスケート競技規則及び本大会要項による。
(2) トラックは、競技規則に規定する標準シングルトラックCタイプとする。
(3) 男女とも、1名2種目以内選択の距離別競技とする。ただし、園児は除く。
(4) 競技は、オープンタイムレースにより順位を決定する。
(5) 園児男女混合100mはオープン競技とする。
(6) 組合せは、事務局責任抽選とする。
- 10 表彰 (1) 各種目とも、男女各1位から3位までに賞状及びメダルを、4位から6位までに賞状を授与する。
ただし、園児男女混合は除く。
(2) 園児には全員に賞状を授与する。
(3) 男女各1名に最優秀賞(市民新聞社賞)を授与する。
- 11 参加資格 (1) 小学校・中学校に在学する、児童・生徒
(2) 保育園・幼稚園に在園する園児
- 12 参加申込 (1) 所定の参加申込書により、参加料(現金書留可)・親権者の承諾書を添えて団体ごと申し込むこと。
(2) 申込締切日 平成25年11月1日(金) 必着 ※遅延した申し込みは認めない。
(3) 申込先 〒394-0055 長野県岡谷市字内山4769-14
やまびこスケートの森アイスアリーナ内やまびこカップ大会事務局
TEL: 0266-24-2494 FAX: 0266-24-1198
(4) 参加料 1人 2,000円(保険料含)
保育園児は、1名 500円(保険料)
(5) 参加申込みにかかる個人情報、個人情報の保護に関する法律・関連法令を厳守し、競技運営以外の目的には使用しない。
- 13 その他 (1) 大会参加については、保護者が責任を持って引率すること。
(連絡事項) (2) 大会中の事故等については、応急処置のみとし責任を負わない。
(3) 表彰式は管理棟前(雨天の場合は1階ロビー)で行う。
(4) 表彰は放送で連絡し、随時行うので選手はすみやかに集合すること。
(5) 記録発表はアナウンス及び管理棟外の掲示のみとし、プロトコルは配布しない。
(6) 本大会はバッジテストを併用する。
(7) バッジテストの申請は、ゴール横の放送棟2階記録室で競技終了時まで受付ける。

平成 年 月 日

大会長 殿

スピードスケート競技会参加申込書

大会名	第18回やまびこカップスピードスケート競技会		
登録番号		スケート連盟	
フリガナ		性別	生年月日
氏名		男・女	平成 年 月 日
住所	〒 電話番号 ()		
学校名		学年	
親権者承諾書	上記競技会に参加することを親権者として承諾いたします。 親権者署名 印		
備考			

※出場する種目の個人票の太枠内を記入すること

※女子は朱書すること

個人票 男・女 500m (園児100m)					
	氏名	学校(園)名	学年	バッジテスト	ベストタイム
		園・小・中	年	級	・ ・

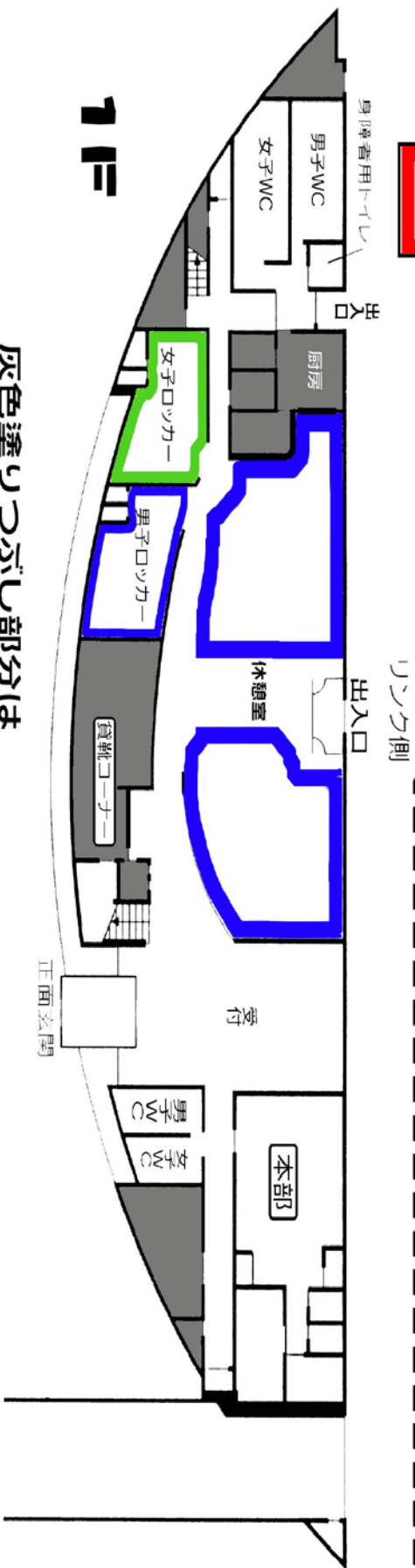
個人票 男・女 1000m					
	氏名	学校名	学年	バッジテスト	ベストタイム
		小・中	年	級	・ ・

個人票 男・女 1500m					
	氏名	学校名	学年	バッジテスト	ベストタイム
		小・中	年	級	・ ・

〈控え室〉

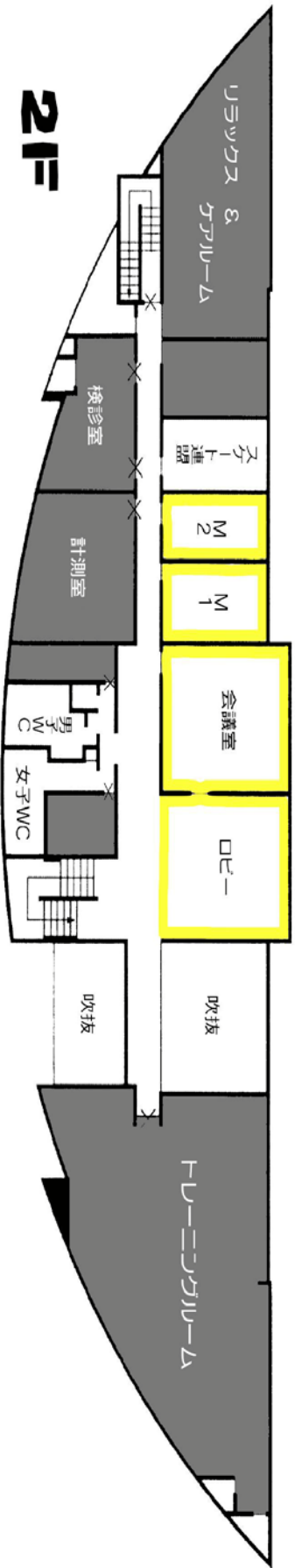


- 北信：リソクサイド プリハブ
- 中信：リソクサイド プリハブ
- 東信：管理棟2F ロビー、会議室、M1、M2
- 南信：管理棟1F 休憩室、男子ロッカー室
- 県外：女子ロッカー室



1F

灰色塗リツボシ部分は
立ち入り禁止



2F

使用にあたってはそれぞれの地区で譲り合ってください。

お知らせ

現在スケートセンター前道路の一部が擁壁崩落の為、通行止めとなっております。岡谷インター方面からお越しで駐車場②をご利用のお客様は、やまびこ公園方面へ迂回してご利用ください。同様に岡谷駅方面から駐車場①をご利用のお客様もやまびこ公園方面へ迂回をお願いいたします。(駐車場①⇄駐車場②のお車での通り抜けはできません)
ご迷惑をお掛けしますがご協力お願いいたします。

